



No. 7 (Vol. 359)

2024年7月3日 自然ふれあい交流館
写真・作成：神 真琴

6月8日～21日の森

開花

◎：見頃 ※：帰化植物(植栽含む)

草本

- ・イヌゴマ
- ・エゾタツナミソウ
- ・エゾノギンギシ※
- ・オオダイコンソウ
- ・オオチドメ
- ◎オオハナウド
- ・オククルマムグラ
- ・オニシモツケ
- ・オニノゲシ
- ・カタバミ
- ・カモガヤ※
- ・カラフトダイコンソウ
- ・コイチャクソウ
- ・コウゾリナ
- ・コウライテンナンショウ
- ◎コウリントンポポ※
- ・コシカギク
- ◎サイハイラン
- ◎シロツメクサ※
- ・セイヨウタンポポ※
- ◎チシマアザミ
- ・ナンテンハギ
- ・ノハラムラサキ※
- ・バイケイソウ

エビガライチゴ



ナワシロイチゴ



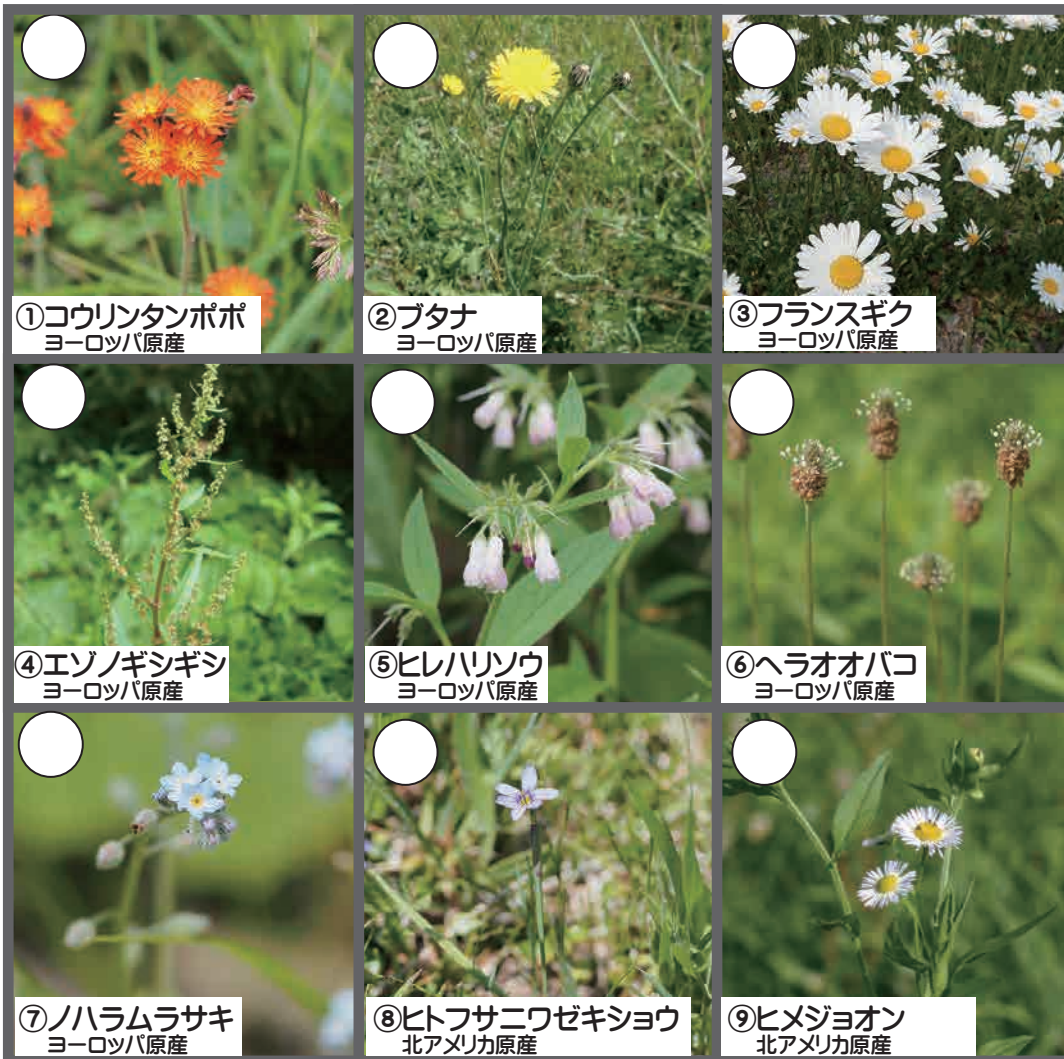
木本

- ・エビガライチゴ
- ◎カンボク
- ・クロイチゴ
- ・サルナシ
- ・サワフタギ
- ◎ツルアジサイ
- ◎ツルウメモドキ
- ・テウチグルミ※
- ・ナワシロイチゴ
- ・ニガキ
- ◎ニセアカシア※
- ・ハクウンボク
- ・ホオノキ
- ・マユミ
- ◎ミズキ
- ◎ミツバウツギ
- ◎ヤマブドウ

野鳥

- ・アオサギ
- ・アオジ
- ・アオバト
- ・アカゲラ
- ・イカル
- ・ウグイス
- ・オオアカゲラ
- ・オオルリ
- ・カイツブリ
- ・カッコウ
- ・カルガモ
- ・カワセミ
- ・キジバト
- ・キビタキ
- ・クマゲラ
- ・クロツグミ
- ・コゲラ
- ・シジュウカラ
- ・センダイムシクイ
- ・チゴハヤブサ
- ・ツツドリ
- ・ノビタキ
- ・ハクセキレイ
- ・ハシブトガラス
- ・バン
- ・ヒガラ
- ・ヒヨドリ
- ・ホオジロ
- ・マガモ
- ・モズ
- ・ヤブサメ
- ・ヤマゲラ

～ 森のビンゴ ～ 見られる帰化植物



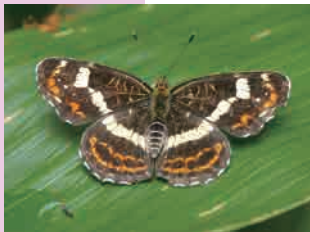
昆虫

トンボ目(蜻蛉目)
 エゾイトンボ
 シオヤトンボ
 モイサウナエ
 モノサシトンボ
 ヨツボシトンボ

バッタ目(直翅目)
 キタササキリ幼虫
 サツポロフキバッタ・幼虫
 ナキイナゴ鳴き声
 ヒメギスの仲間幼虫

カメムシ目(半翅目)
 アカスジカメムシ
 アワフキムシの仲間幼虫
 エゾハルゼミ・鳴き声
 チャバネアオカメムシ
 トビイロツノゼミ
 マダラナガカメムシ
 ムラサキカメムシ
 モジツノゼミ

チョウ目(鱗翅目)
 アオシャクの仲間
 ウンモンズズメ
 エゾシロチョウ
 オナガカラスアゲハ
 カラスアゲハ
 クロヒカゲ
 コチャバネセセリ
 サカハチチョウ
 ヒトリガ幼虫
 ベニシジミ
 モンキチョウ
 ヤマキマダラヒカゲ
 ヨシカレハ・幼虫



サカハチチョウ



モモブトカミキリモドキ

コウチュウ目(鞘翅目)
 アオウスチャコガネ
 アオジョウカイ
 アオバアリガタハネカクシ
 アオハナムグリ
 アカハネムシの仲間
 オオアカコメツキの仲間
 オオクチカクシゾウムシの仲間
 オトシブミ揺籃
 カタクリハムシ
 クロマルエンマコガネ
 サビキコリ
 ジョウカイボン
 ハナウドゾウムシ
 ヒラタシテムシ
 ミヤマクワガタ
 モモブトカミキリモドキ
 ヨツボシヒラタシテムシ

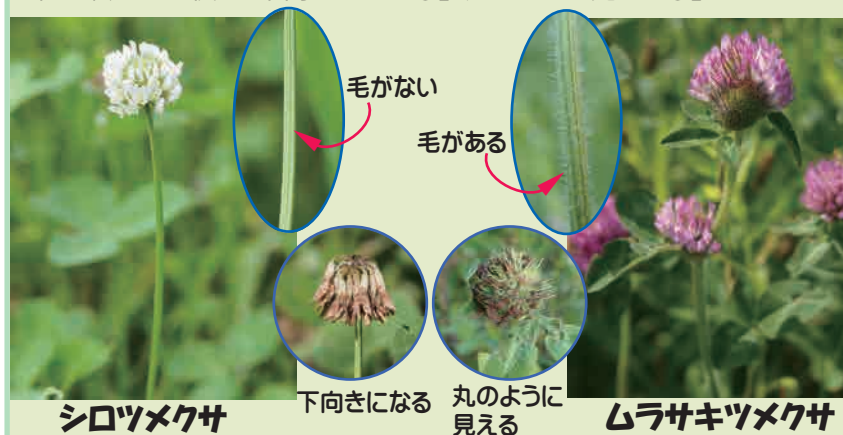
ハエ目(双翅目)
 キンバエの仲間
 セダカコガシラアブ
 ハナアブの仲間

ハチ目(膜翅目)
 チャイロスズメバチ
 ムネアカオオアリ

「①シロツメクサ」と「②ムラサキツメクサ」

違いは花の色だけではないんです！(両種ともヨーロッパ原産)
 ・地面から花まで枝分かれ「しない①」「する②」
 ・茎に毛が「ない①」「ある②」
 ・花が終わった後に「下向きになる①」「丸のようになる②」

どっちがどっち?
 そっくりさん



シロツメクサ

下向きになる

丸のように見える

ムラサキツメクサ

～ 森のビンゴ ～ 見られた生き物たち

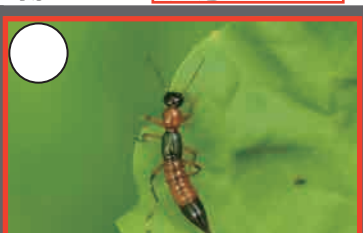
注意してね!



ヨツボシワシグモ 6-8mm



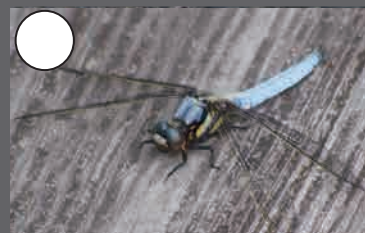
ヒメマイマイ 殻約25mm



アオバアリガタハネカクシ 7-9mm



サツポロマイマイ 殻約30mm



シオヤトンボ 41-45mm



オカモノアラガイ 殻約25mm



マダニ 3-4mm



エゾマイマイ 殻約40mm



マダラナガカメムシ 10-13mm